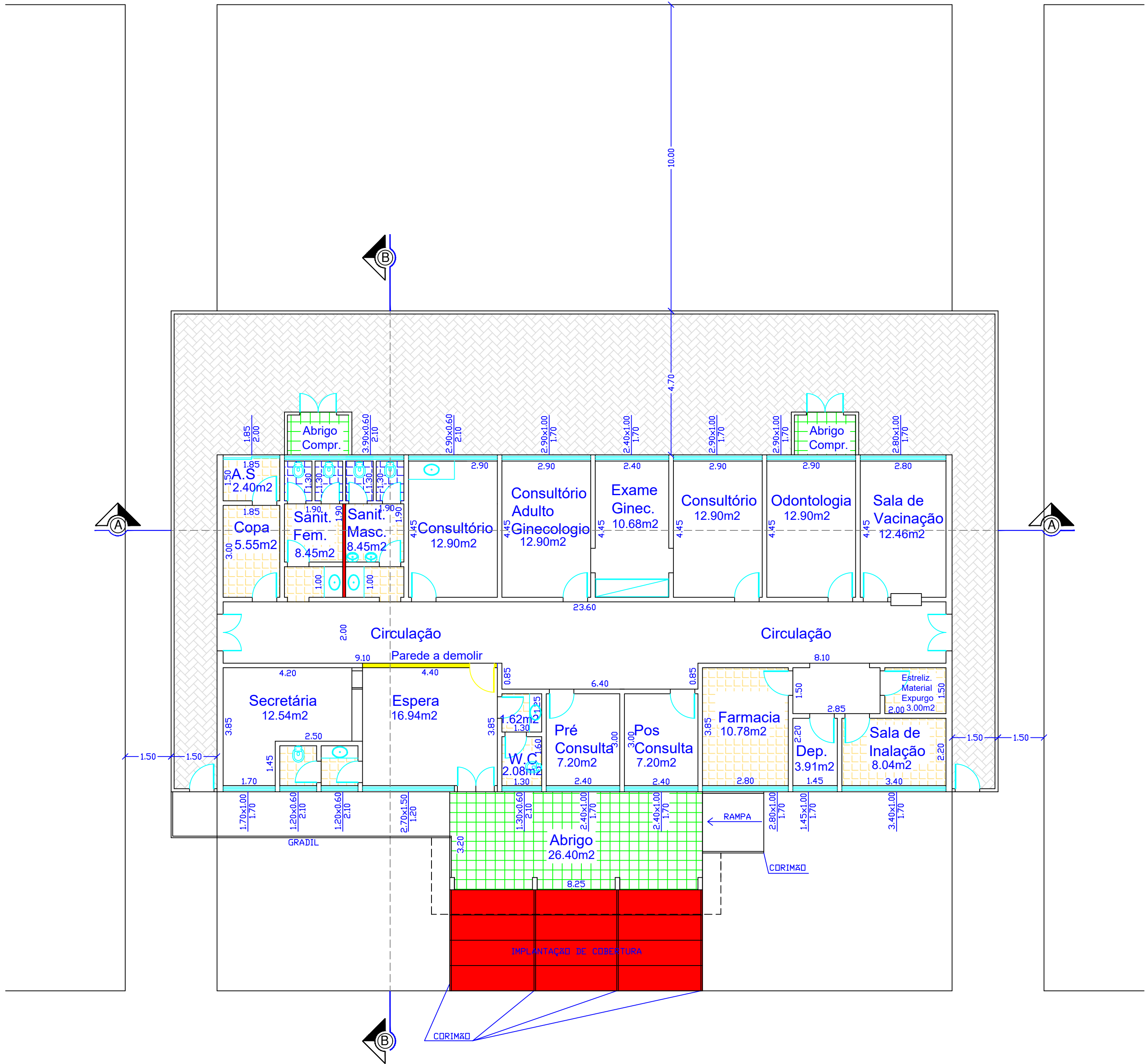
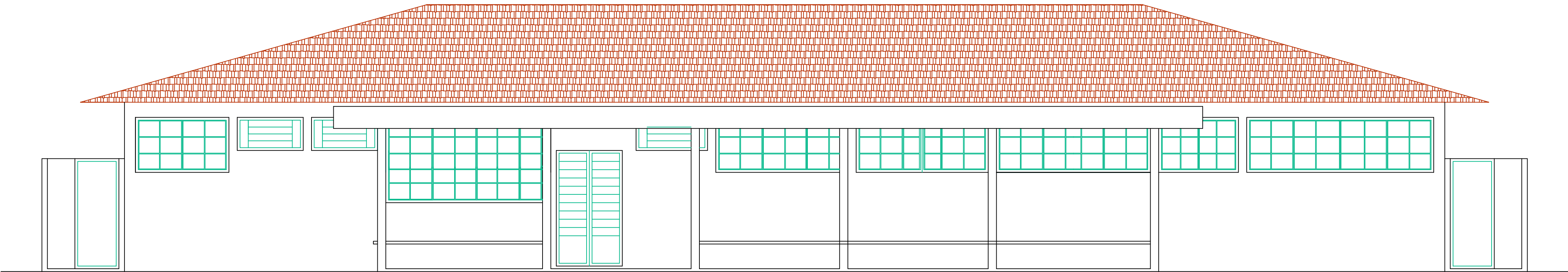


RUA NAHIN ARRADI

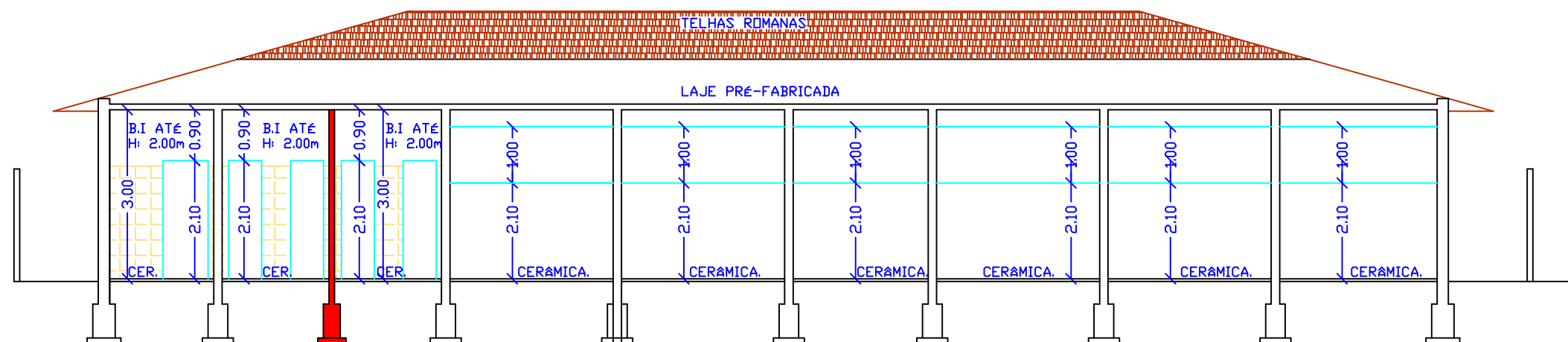


RUA FIORI GIGLIOTTI

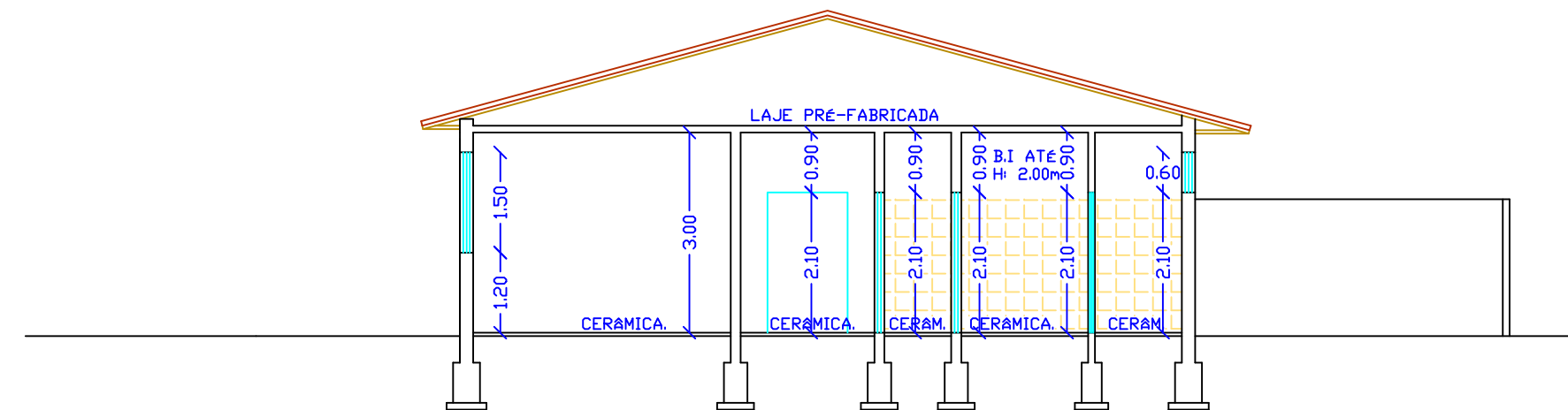
PLANTA
ESCALA.....1:100



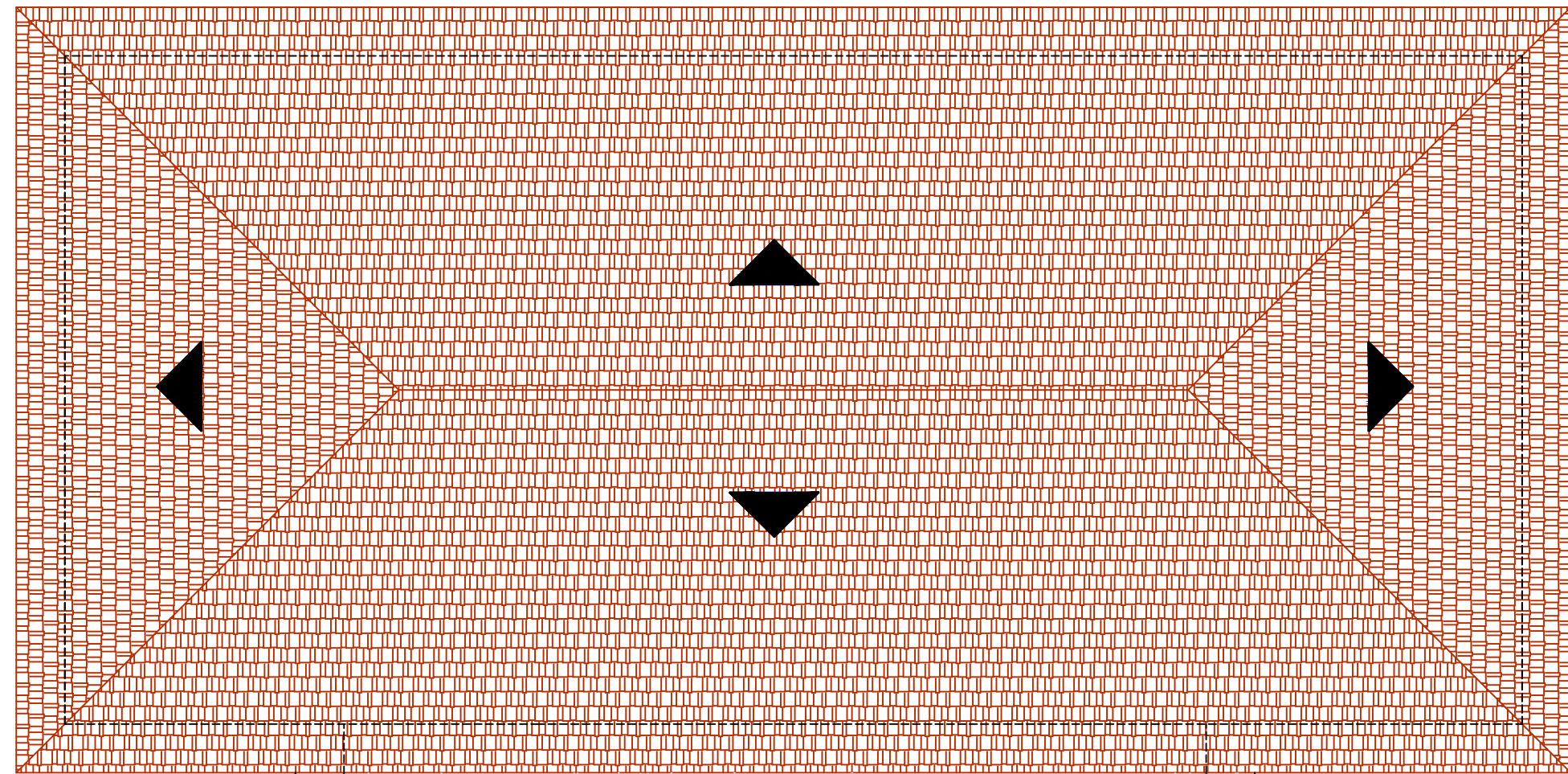
ELEVACÃO FRONTAL
ESCALA.....1:50



CORTE TRANSVERSAL - A:A
ESCALA.....1:100



CORTE LONGITUDINAL - B:B
ESCALA.....1:100



COBERTURA
ESCALA.....1:200

Desenho: DONIZETI BERNARDINO	Observações:	DIVISÃO DE OBRAS E SERVIÇOS MUNICIPAIS	TÍTULO DO DESENHO
Verificação:		OBRAS: REFORMA DO P.A.S DA VILA HABITACIONAL	PLANTA
Aprovação:		LOCAL: RUA FIORI GIGLIOTTI, 365 - QUADRA: 248-I LOTE: 137	ÁREA (M²)
TOPOGRAFIA:		BAIRRO: NOCLED HABITACIONAL DE BARRA BONITA (VILA HABITACIONAL)	TERRENO 550.00
Responsável:	Projeto:		EXISTENTE 289.20
Nome:	Nome:		AMPLAR COBERTURA 30.60
Título:	Título:		TOTAL 319.80
		PREFEITO MUNICIPAL: MANOEL FARIAS FERREIRA FILHO	INDICADAS
		PREFEIR DE OBRAS E SERV. MUN. ENQ. PAULO SERGIO DE JESUS	UNICA
			ESCALAS
			PORTO DE SAUDE
			DE HABITACIONAL
			ASSINATURA
			ANO
			2025